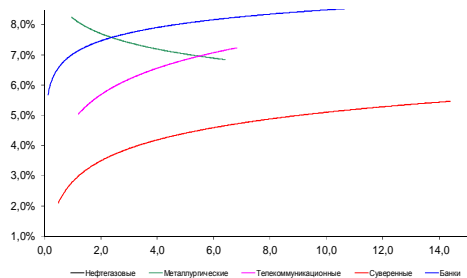
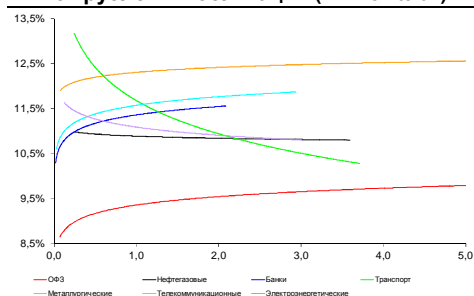


Рынок валютных облигаций



Источник: Bloomberg

Рынок рублевых облигаций (1-ый эшелон)



Источник: Bloomberg

Основные индикаторы долгового рынка

	Закрытие	Изм.	Доход%
Долговой рынок			
10-YR UST, YTM	2,31	-1,16б.п. ↓	
30-YR UST, YTM	3,08	3,43б.п. ↑	
Russia-30	113,72	0,26% ↑	4,55
Rus-30 spread	224	-4б.п. ↓	
Bra-40	108,16	-0,01% ↓	10,10
Tur-30	174,36	0,09% ↑	4,88
Mex-34	130,01	-0,22% ↓	4,46
CDS 5 Russia	238,35	-8б.п. ↓	
CDS 5 Gazprom	321	-2б.п. ↓	
CDS 5 Brazil	151	-5б.п. ↓	
CDS 5 Turkey	174	-10б.п. ↓	
Валютный и денежный рынок			
			YTD%
\$/Руб. ЦБР	43,3943	1,74% ↑	43,8 ↑
\$/Руб.	41,6203	0,29% ↑	21,0 ↑
EUR/\$	1,2574	-1,25% ↓	-8,8 ↓
Ruble Basket	46,4870	-3,90% ↓	-17,1 ↓
Imp rate			
NDF \$/Rub 6M	10,59%	0,25 ↑	
NDF \$/Rub 12M	9,93%	-0,13 ↓	
NDF \$/Rub 3Y	8,92%	-0,21 ↓	
3M Libor	0,2326	0,00б.п.	
Libor overnight	0,0915	0,09б.п. ↑	
MosPrime	9,02	0б.п. ↓	
1D РЕПО+свопы, млрд	0	-17 ↓	
Фондовые индексы			
			YTD%
RTS	1 099	3,69% ↑	-23,8 ↓
DOW	17 195	1,30% ↑	3,7 ↑
S&P500	1 995	0,62% ↑	7,9 ↑
Bovespa	52 337	2,52% ↑	1,6 ↑
Сырьевые товары			
Brent spot	84,81	-0,99% ↓	-23,5 ↓
Gold	1188,35	-2,90% ↓	-1,4 ↓

Источник: Bloomberg

Российский рынок

Комментарий по долговому рынку, стр. 3

Валютные облигации

Внешнедолговой рынок остается крепким, поддерживаемый сильной статистикой по ВВП США, расширением стимулирования в Японии, подписанным соглашением по газу. Резкое укрепление рубля добавляет поддержки рынку.

Рублевые облигации

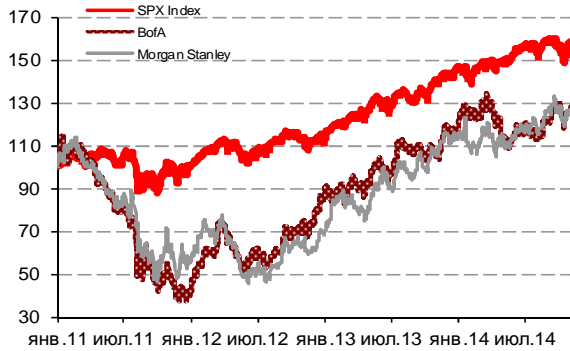
В секторе рублевого долга вчера резко возросла волатильность – колебания цен внутри дня превышали 3 п.п. на фоне резкого снижения рубля при открытии торговли еще более резкого укрепления – на 4-5% в середине дня. В результате рынок закрылся в положительной зоне и ожидает сегодняшних решений ЦБ. В случае половинчатых мер, разочарование инвесторов вернет давление на рубль и продажи в ОФЗ.

НОВОСТИ ВКРАТЦЕ:

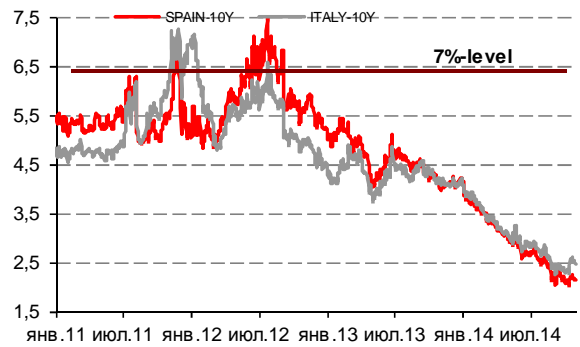
- Международные резервы РФ за неделю сократились на \$4,7 млрд – до \$439,1 млрд
- ЦБ РФ сдвинул границы коридора бивалютной корзины на 35 копеек вверх до 39,55-48,55 руб
- Fitch присвоило Московской области рейтинг "BB+" со "стабильным" прогнозом
- Трансфин-М установил ставку 1-го купона по облигациям БО-36 на 7 млрд рублей на уровне 10% годовых
- Домашние деньги выкупили по оферте 28,4% выпуска облигаций серии БО-01
- Группа ЛСР выкупила по оферте облигации серии 04 на 2,08 млрд рублей
- Ставка 3-го купона по облигациям КБ РМБ серии БО-01 составит 12,5% годовых (+100 б.п.)
- Ставка 6-го купона по облигациям ФСК ЕЭС серий 26 и 27 составит 9% годовых
- Ставка 9-12-го купонов по облигациям ЮТэйр-Финанс серий БО-09 и БО-10 составит 13% годовых (+100 б.п.)

ГРАДУСНИК КРИЗИСА

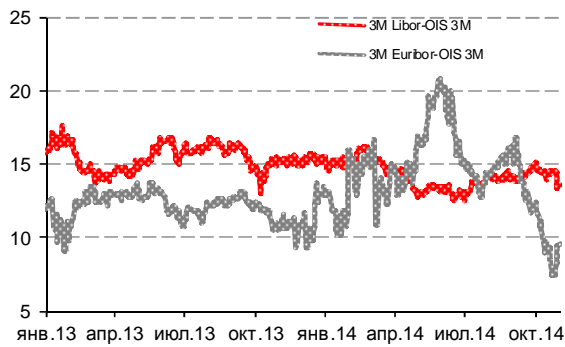
Илл 1: S&P500 vs S&P500 Bank Index



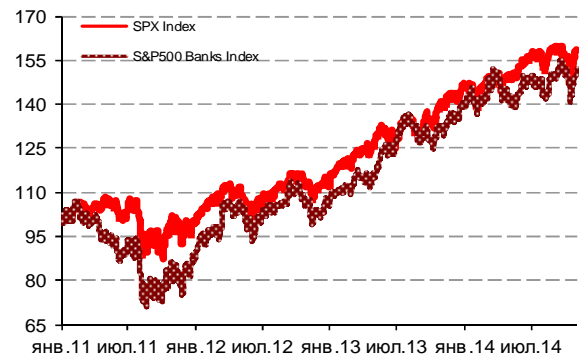
Илл 2: Доходность суверенных 10-летних облигаций Испании и Италии



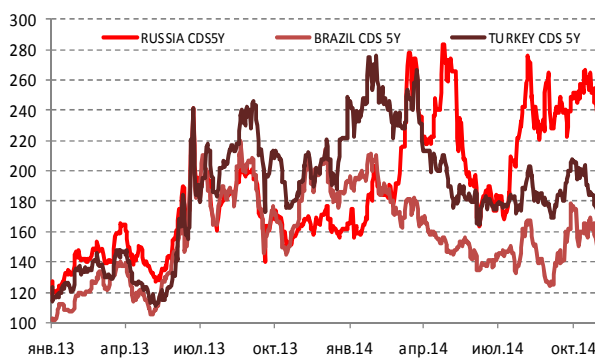
Илл 3: 3MLibor/Euribor-OIS Spread



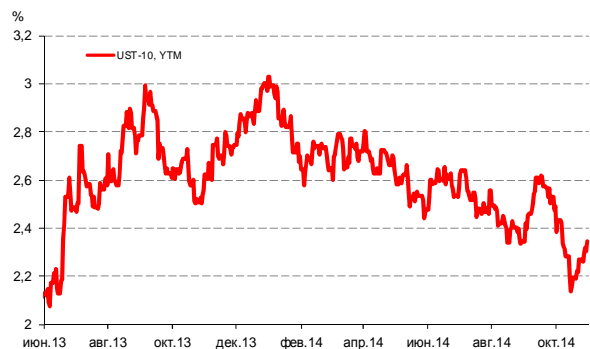
Илл 4: S&P500 vs банки США (01.01.11=100)



Илл 5: CDS 5Y Бразилия, Турция, Россия



Илл 6: Доходность UST-10



Источник: Bloomberg

Источник: Bloomberg

Комментарий по долговому рынку

Валютные облигации

Внешнедолговой рынок вчера преимущественно консолидировался после неоднозначных итогов заседания ФРС. Вышедшие во второй половине дня данные по ВВП США за 3Кв14, оказавшиеся существенно лучше ожиданий игроков и показавшие рост экономики на 3,5% г/г против ожиданий роста на 3% оказали поддержку спросу и к закрытию наблюдался некоторый рост цен в пределах ¼ п.п. Заключение договоренностей по поставкам газа в Украину способствовало улучшению общего настроения игроков. По итогам дня кредитный риск на Россию CDS5Y сократился еще на 8 б.п. – до 238 б.п.

Сегодня позитивный настрой рынка поддержит неожиданное решение Банка Японии о расширении стимулирования экономики. Заседание Банка России по вопросам монетарной политики, хотя и в меньшей степени имеет отношение к внешнедолговому рынку, нежели внутреннему, станет ключевым событием дня в силу появившихся спекуляций и слухов относительно жесткости предстоящих решений.

Рублевые облигации

Волатильность внутреннего долгового рынка в четверг была крайне высокой. Открытие торгов происходило с гэпом на 1,5-2 п.п. вниз в цене на фоне резкого падения рубля в ночную сессию. Затем, в середине дня рубль неожиданно для большинства игроков продемонстрировал укрепление сразу на 4-5% против доллара, закрепившись ниже 42 руб/\$. Столь роезкий рост национальной валюты стал полным сюрпризом для игроков и привел к развороту сектора рублевого долга. В результате ОФЗ закрывались на 0,5-1,0% выше предыдущего дня, в ходе торгов показав по отдельным выпускам внутрисдневной 3%-ный рост цен.

Сегодня все внимание игроков сосредоточено на решении ЦБ. Инвесторы ожидают от регулятора решительных действий и в случае половинчатых решений (например, повышении ставки на 50 б.п., сохранении валютного коридора) разочарование участников рынка вернет давление на рублевый долг.

Екатерина Леонова, Старший аналитик (+7 495) 974-2515 доб. 8523

ДИНАМИКА РОССИЙСКИХ ОБЛИГАЦИЙ

Илл. 7: Динамика российских суверенных и субфедеральных еврооблигаций

	Дата погаш-я	Дюра-ция, лет	Дата ближ. купона	Ставка купона	Цена закрытия	Изменение	Доход-сть к оферте/погаш-ю	Текущ дох-сть	Спред по дюрации	Изм. спреда	М.Дюрация	Объем выпуска млн	Валюта	Рейтинги S&P/Moodys/ Fitch
Суверенные														
Россия-15	29.04.2015	0,49	29.04.15	3,63%	100,57	-0,02%	2,44%	3,60%	196	2,8	0,49	2 000	USD BBB-/	Vaa2 / BBB
Россия-17	04.04.2017	2,35	04.04.15	3,25%	100,34	-0,02%	3,10%	3,24%	262	0,9	2,31	2 000	USD BBB-/	Vaa2 / BBB
Россия-18	24.07.2018	3,15	24.01.15	11,00%	124,26	-0,13%	3,94%	8,85%	303	3,1	3,09	3 466	USD BBB-/	Vaa2 / BBB
Россия-19	16.01.2019	3,91	16.01.15	3,50%	98,46	0,09%	3,90%	3,55%	254	-3,0	3,83	1 500	USD BBB-/	Vaa2 / BBB
Россия-20	29.04.2020	4,88	29.04.15	5,00%	103,64	0,25%	4,25%	4,82%	265	-6,8	4,78	3 500	USD BBB-/	Vaa2 / BBB
Россия-22	04.04.2022	6,37	04.04.15	4,50%	99,23	0,02%	4,62%	4,53%	258	-4,1	6,22	2 000	USD BBB-/	Vaa2 / BBB
Россия-23	16.09.2023	7,27	16.03.15	4,88%	100,25	0,09%	4,84%	4,86%	280	-5,0	7,10	3 000	USD BBB-/	Vaa2 / BBB
Россия-28	24.06.2028	8,06	24.12.14	12,75%	165,33	0,01%	5,77%	7,71%	346	1,0	7,83	2 500	USD BBB-/	Vaa2 / BBB
Россия-30	31.03.2030	10,18	31.03.15	7,50%	113,72	0,26%	4,55%	6,60%	224	-4,2	4,51	138 979	USD BBB-/	Vaa2 / BBB
Россия-42	04.04.2042	14,29	04.04.15	5,63%	100,90	0,68%	5,56%	5,58%	251	-4,5	13,90	3 000	USD BBB-/	Vaa2 / BBB
Россия-43	16.09.2043	14,39	16.03.15	5,88%	103,77	0,55%	5,61%	5,66%	256	-3,6	13,99	1 500	USD BBB-/	Vaa2 / BBB
Россия-18руб	10.03.2018	2,97	10.03.15	7,85%	94,75	0,00%	9,71%	8,28%	--	--	2,84	90 000	RUB BBB/	Vaa2 / BBB
Россия-20eur	16.09.2020	5,38	16.09.15	3,63%	102,04	0,21%	3,24%	3,55%	--	--	5,21	750	EUR BBB-/	Vaa2 / BBB
Муниципальные														
Москва-16	20.10.2016	1,92	20.10.15	5,06%	103,75	0,11%	3,07%	4,88%	--	--	--	407	EUR BBB-/	Vaa2 / BBB
Беларусь-15	03.08.2015	0,73	03.02.15	8,75%	102,50	0,03%	5,31%	8,54%	--	--	--	1 000	USD B-/	B3 /

Источник: Bloomberg, Отдел исследований Альфа-Банка

Илл. 8: Динамика российских банковских еврооблигаций

	Дата погаш-я	Дюра-ция, лет	Дата ближ. купона	Ставка купона	Цена закрытия	Изменение	Доход-сть к оферте/погаш-ю	Текущ дох-сть	Спред по дюрации	Изм. спреда	Спред к сувер. евро-облиг.	Объем выпуска млн	Валюта	Рейтинги S&P/Moodys/ Fitch
АК Барс-15	19.11.2015	0,99	19.11.14	8,75%	102,52	0,08%	6,23%	8,53%	574	-8,7	379	500	USD	/ B1 / BB-
Альфа-15-2	18.03.2015	0,38	18.03.15	8,00%	101,52	-0,05%	3,89%	7,88%	341	7,3	145	600	USD	BB+ / Ba1 / BBB-
Альфа-17*	22.02.2017	2,16	22.02.15	6,30%	98,68	0,12%	6,92%	6,38%	644	-5,3	382	300	USD	BB- / Ba3 / BB-
Альфа-17-2	25.09.2017	2,64	25.03.15	7,88%	104,60	0,08%	6,12%	7,53%	521	-4,0	301	1 000	USD	BB+ / Ba1 / BBB-
Альфа-19*	26.09.2019	4,16	26.03.15	7,50%	99,10	-0,03%	7,72%	7,57%	636	0,2	382	750	USD	BB- / Ba3 / BB+
Альфа-21	28.04.2021	5,23	28.04.15	7,75%	101,39	0,05%	7,48%	7,64%	587	-2,4	323	1 000	USD	BB+ / Ba1 / BBB-
Банк Москвы-15*	25.11.2015	1,02	25.11.14	5,97%	99,95	-0,02%	6,01%	5,97%	552	2,0	357	300	USD	/ Ba3 / WD
Банк Москвы-17*	10.05.2017	2,31	10.11.14	6,02%	96,20	0,25%	7,70%	6,26%	722	-10,8	460	400	USD	/ Ba3 / WD
Банк СПб-18*	24.10.2018	3,31	24.04.15	11,00%	96,96	-0,87%	11,98%	11,34%	1107	27,5	804	101	USD	/ B1 / WD
Внешпромбанк-16	14.11.2016	1,82	14.11.14	9,00%	92,37	-0,68%	13,40%	9,74%	1291	39,2	1030	225	USD	B+ / B2 /
ВостЭкспресс-19с	29.05.2019	3,47	29.11.14	12,00%	98,50	0,00%	12,43%	12,18%	1107	-0,6	849	125	USD	/ NR /
ВТБ-15-2	04.03.2015	0,34	04.03.15	6,47%	100,81	0,06%	3,99%	6,41%	351	-21,5	155	1 250	USD	BBB-/ Vaa3 / WD
ВТБ-16	15.02.2016	1,25	15.02.15	4,25%	101,39	-0,00%	3,12%	4,19%	--	--	--	193	EUR	BBB-/ Vaa3 / WD
ВТБ-17	12.04.2017	2,31	12.04.15	6,00%	100,62	0,05%	5,72%	5,96%	524	-2,0	262	2 000	USD	/ Vaa3 / WD
ВТБ-18*	29.05.2018	3,15	29.11.14	6,88%	102,65	0,25%	6,04%	6,70%	513	-8,7	210	1 514	USD	BBB-/ Vaa3 / WD
ВТБ-18-2	22.02.2018	3,00	22.02.15	6,32%	101,12	0,06%	5,94%	6,25%	502	-2,7	200	698	USD	BBB-/ Vaa3 / WD
ВТБ-22*	17.10.2022	6,19	17.04.15	6,95%	95,94	0,03%	7,64%	7,24%	560	-4,1	302	1 500	USD	BB+ / Ba2 / WD
ВТБ-35	30.06.2035	11,69	31.12.14	6,25%	101,27	-0,34%	6,14%	6,17%	383	4,1	159	693	USD	BBB-/ Vaa3 / WD
ВЭБ-17	22.11.2017	2,79	22.11.14	5,45%	100,33	-0,01%	5,33%	5,43%	442	-0,3	139	600	USD	BBB-/ / BBB
ВЭБ-17-2	13.02.2017	2,16	13.02.15	5,38%	100,68	-0,04%	5,05%	5,34%	457	1,9	195	750	USD	BBB-/ / BBB
ВЭБ-18	21.02.2018	3,13	21.02.15	3,04%	94,93	0,05%	4,72%	3,20%	--	--	--	1 000	EUR	BBB-/ / BBB
ВЭБ-18-2	21.11.2018	3,69	21.11.14	4,22%	94,39	-0,06%	5,80%	4,48%	443	1,0	190	850	USD	BBB-/ / BBB
ВЭБ-20	09.07.2020	4,72	09.01.15	6,90%	102,36	0,01%	6,40%	6,74%	479	-1,7	215	1 600	USD	BBB-/ / BBB
ВЭБ-22	05.07.2022	6,11	05.01.15	6,03%	96,96	0,01%	6,53%	6,21%	449	-3,9	191	1 000	USD	BBB-/ / BBB
ВЭБ-23	21.02.2023	6,95	21.02.15	4,03%	90,81	0,05%	5,43%	4,44%	--	--	--	500	EUR	BBB-/ / BBB
ВЭБ-23-2	21.11.2023	6,88	21.11.14	5,94%	94,64	-0,20%	6,74%	6,28%	470	-0,7	190	1 150	USD	BBB-/ / BBB
ВЭБ-25	22.11.2025	7,70	22.11.14	6,80%	99,34	0,05%	6,89%	6,85%	458	0,5	112	1 000	USD	BBB-/ / BBB
ВЭБ-Лизинг-16	27.05.2016	1,50	27.11.14	5,13%	100,33	-0,02%	4,90%	5,11%	442	1,6	180	400	USD	BBB-/ / BBB
ГПБ-14	15.12.2014	0,12	15.12.14	6,25%	100,40	-0,04%	2,82%	6,22%	233	15,5	38	1 000	USD	BBB-/ Ba1 / BBB-
ГПБ-15	23.09.2015	0,88	23.03.15	6,50%	102,13	0,01%	4,04%	6,36%	356	-2,3	160	948	USD	BBB-/ Ba1 / BBB-
ГПБ-17	17.05.2017	2,35	17.11.14	5,63%	100,25	0,03%	5,52%	5,61%	503	-1,2	242	1 000	USD	BBB-/ Ba1 / BBB-
ГПБ-18с	21.11.2018	3,57	21.11.14	5,75%	94,69	-0,26%	7,29%	6,07%	592	6,9	339	63	USD	/ /
ГПБ-18	30.10.2018	3,77	30.10.15	3,98%	95,44	0,16%	5,28%	4,17%	--	--	--	1 000	EUR	BBB-/ Ba1 / BBB-
ГПБ-19*	03.05.2019	3,79	03.11.14	7,25%	101,07	0,04%	6,97%	7,17%	561	-1,7	307	500	USD	BB+ / B1 / BB+
ГПБ-19	05.09.2019	4,32	05.03.15	4,96%	94,78	0,05%	6,22%	5,23%	486	-1,8	232	750	USD	BBB-/ / BBB-
ГПБ-23с	28.12.2023	6,55	28.12.14	7,50%	95,66	0,17%	8,18%	7,84%	613	-6,4	355	750	USD	/ NR / BB-
ЕАБР-20	26.09.2020	5,17	26.03.15	5,00%	101,25	-0,12%	4,75%	4,94%	315	0,9	50	500	USD	BBB/ A3 /
ЕАБР-22	20.09.2022	6,61	20.03.15	4,77%	97,71	0,06%	5,12%	4,88%	308	-4,6	50	500	USD	BBB/ A3 / WD
КрЕвРБанк-19*	15.11.2019	4,06	15.11.14	8,50%	102,13	0,00%	7,98%	8,32%	662	-0,6	408	250	USD	/ B1 / B+

МКБ-18	01.02.2018	2,88	01.02.15	7,70%	98,06	0,04%	8,39%	7,85%	747	-2,1	445	500 USD	BB-	B1	/	BB	
МКБ-18с	13.11.2018	3,29	13.11.14	8,70%	88,20	-0,02%	12,51%	9,86%	1160	0,2	857	500 USD	/	NR	/	BB-	
НОМОС-18	25.04.2018	3,13	25.04.15	7,25%	95,57	0,31%	8,75%	7,59%	784	-10,6	481	500 USD	/	Ba3	/	WD	
НОМОС-19*	26.04.2019	3,71	26.04.15	10,00%	98,52	-0,02%	10,42%	10,15%	906	-0,2	652	500 USD	/	B1	/	WD	
ПромсвязьБ-16*	08.07.2016	1,54	08.01.15	11,25%	103,32	0,07%	9,07%	10,89%	858	-4,9	596	189 USD	/	B1	/	B+	
ПромсвязьБ-17	25.04.2017	2,29	25.04.15	8,50%	101,69	0,08%	7,74%	8,36%	725	-3,4	464	400 USD	/	Ba3	/	BB-	
ПромсвязьБ-19*	06.11.2019	3,81	06.11.14	10,20%	93,45	0,22%	11,97%	10,92%	1061	-6,4	808	600 USD	/	B1	/	B+	
ПСБ-15*	29.09.2015	0,90	29.03.15	5,01%	99,02	0,04%	6,12%	5,06%	564	-4,2	368	400 USD	/	Ba2	/	WD	
РенКап-16	21.04.2016	1,39	21.04.15	11,00%	96,51	-0,24%	13,69%	11,40%	1320	19,2	1125	126 USD	B	/	B3	/	B
РенКред-16	31.05.2016	1,46	30.11.14	7,75%	86,88	-2,26%	17,59%	8,92%	1710	163,2	1448	350 USD	B	/	B3	/	WD
РСХБ-17	15.05.2017	2,32	15.11.14	6,30%	100,65	0,08%	6,02%	6,26%	553	-3,1	291	584 USD	/	Ba1	/	BBB-	
РСХБ-17-2	27.12.2017	2,89	27.12.14	5,30%	97,83	0,19%	6,06%	5,42%	515	-7,0	212	1 300 USD	/	Ba1	/	BBB-	
РСХБ-18	29.05.2018	3,11	29.11.14	7,75%	104,26	0,14%	6,40%	7,43%	548	-5,2	246	980 USD	/	Ba1	/	BBB-	
РСХБ-21	03.06.2021	5,35	03.12.14	6,00%	92,75	0,04%	7,41%	6,47%	580	-2,2	316	800 USD	/	B1	/	BB+	
РСХБ-23с	16.10.2023	6,35	16.04.15	8,50%	95,07	0,06%	9,32%	8,94%	728	-4,7	470	500 USD	/	NR	/		
Русский Стандарт-15*	16.12.2015	1,07	16.12.14	7,73%	90,40	0,42%	17,47%	8,55%	1698	-38,8	1502	200 USD	B-	/	B3	/	
Русский Стандарт-16*	01.12.2016	1,88	01.12.14	7,56%	81,54	-2,42%	18,64%	9,27%	1816	138,1	1554	200 USD	B-	/	B3	/	
Русский Стандарт-17*	11.07.2017	2,38	11.01.15	9,25%	97,00	0,00%	10,55%	9,54%	1006	0,2	744	525 USD	B+	/	B2	/	B
Русский Стандарт-18*	10.04.2018	2,89	10.04.15	10,75%	82,50	0,02%	17,75%	13,03%	1684	-1,0	1381	350 USD	B-	/	B3	/	B-
Сбербанк-15	07.07.2015	0,67	07.01.15	5,50%	101,55	-0,03%	3,18%	5,41%	269	4,4	73	1 500 USD	/	Baa2	/	BBB	
Сбербанк-17	24.03.2017	2,27	24.03.15	5,40%	101,34	0,01%	4,80%	5,33%	431	-0,4	169	1 250 USD	/	Baa2	/	BBB	
Сбербанк-17-2	07.02.2017	2,15	07.02.15	4,95%	100,38	0,02%	4,77%	4,93%	428	-0,8	166	1 300 USD	/	Baa2	/	BBB	
Сбербанк-19	28.06.2019	4,12	28.12.14	5,18%	98,11	0,06%	5,65%	5,28%	428	-2,0	175	1 000 USD	/	Baa2	/	BBB	
Сбербанк-22	07.02.2022	5,89	07.02.15	6,13%	99,74	0,02%	6,17%	6,14%	412	-4,0	154	1 500 USD	/	Baa2	/	BBB	
Сбербанк-22-2*	29.10.2022	6,57	29.04.15	5,13%	89,76	0,10%	6,81%	5,71%	476	-5,2	218	2 000 USD	/	Ba1	/	BBB-	
Сбербанк-23с	23.05.2023	6,71	23.11.14	5,25%	88,02	0,14%	7,14%	5,96%	510	-5,8	252	1 000 USD	/	/	/	BBB-	
Сбербанк-24с	26.02.2024	7,21	26.02.15	5,50%	89,93	0,21%	6,99%	6,12%	494	-6,6	215	1 000 USD	/	/	/	BBB-	
ТКС-15	18.09.2015	0,86	18.03.15	10,75%	100,13	-0,01%	10,56%	10,74%	1007	1,3	812	250 USD	/	B2	/	B+	
ТКС-18*	06.06.2018	2,79	06.12.14	14,00%	100,49	0,56%	13,81%	13,93%	1290	-20,6	987	200 USD	/	B3	/	B	
ХКФ-20*	24.04.2020	4,30	24.04.15	9,38%	86,01	0,07%	13,02%	10,90%	1166	-2,3	912	500 USD	/	B2	/	B+	
ХКФ-21с	19.04.2021	4,69	19.04.15	10,50%	86,20	-0,16%	13,79%	12,18%	1219	2,1	954	200 USD	/	NR	/	B+	

Источник: Bloomberg, Отдел исследований Альфа-Банка

* - Доходность и дюрация рассчитываются к дате исполнения опциона на покупку, с-субординированные выпуски (по новым правилам)

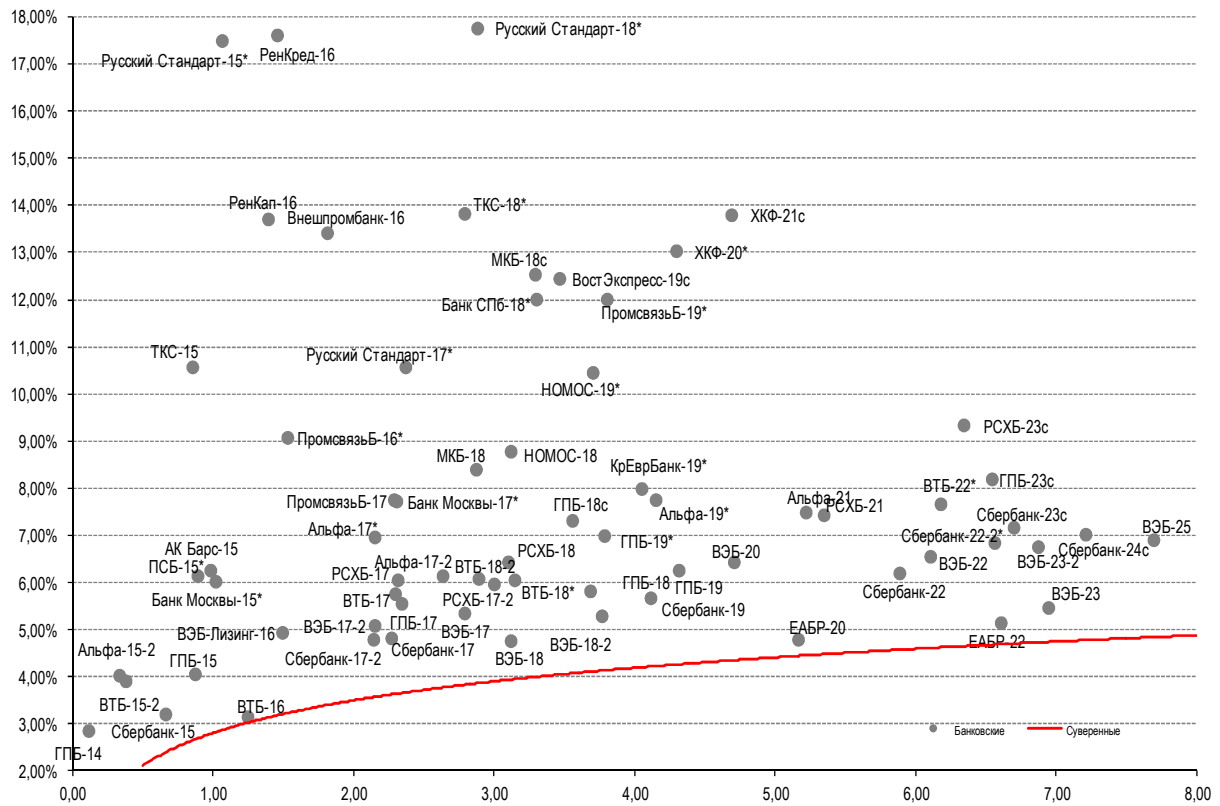
Илл. 9: Динамика российских корпоративных еврооблигаций в разбивке по секторам

	Дата погаш-я	Дюра-ция, лет	Дата ближ. купона	Ставка купона	Цена закрыт-ия	Изме-нение	Доход-сть к оферте/погаш-ю	Текущ-доход-сть	Спред по дю-рации	Изм. спред а	Спред к сувер. евро-облиг.	Объем выпуска млн	Валюта	Рейтинги S&P/Moodys/Fitch			
Нефтегазовые																	
БК Евразия-20	17.04.2020	4,82	17.04.15	4,88%	91,33	0,54%	6,80%	5,34%	520	-12,9	255	600 USD	BB+	/	/	BB	
Газпром-15-1	01.06.2015	0,58	01.06.15	5,88%	101,79	-0,01%	2,69%	5,77%	--	--	--	1 000 EUR	BBB-	Baa1	/	BBB	
Газпром-15-2	04.02.2015	0,26	04.02.15	8,13%	101,62	0,09%	1,69%	8,00%	--	--	--	850 EUR	BBB-	Baa1	/	BBB	
Газпром-15-3	29.11.2015	1,04	29.11.14	5,09%	101,74	0,01%	3,43%	5,00%	294	-1,7	99	1 000 USD	BBB-	Baa1	/	BBB	
Газпром-16	22.11.2016	1,92	22.11.14	6,21%	103,96	-0,01%	4,18%	5,98%	370	0,2	108	1 350 USD	BBB-	Baa1	/	BBB	
Газпром-17	22.03.2017	2,25	22.03.15	5,14%	102,86	0,15%	3,85%	4,99%	--	--	--	500 EUR	BBB	/	Baa1	/	BBB
Газпром-17-2	02.11.2017	2,71	02.11.14	5,44%	103,92	0,07%	4,03%	5,23%	--	--	--	500 EUR	BBB-	Baa1	/	BBB	
Газпром-17-3	15.03.2017	2,26	15.03.15	3,76%	99,72	0,02%	3,87%	3,77%	--	--	--	1 400 EUR	BBB-	Baa1	/	BBB	
Газпром-18	13.02.2018	2,94	13.02.15	6,61%	107,29	0,20%	4,18%	6,16%	--	--	--	1 200 EUR	BBB-	Baa1	/	BBB	
Газпром-18-2	11.04.2018	3,08	11.04.15	8,15%	110,00	0,13%	4,95%	7,41%	404	-4,9	101	1 100 USD	BBB-	Baa1	/	BBB	
Газпром-20	06.02.2020	4,75	06.02.15	3,85%	93,08	0,13%	5,37%	4,14%	377	-4,2	112	800 USD	BBB-	Baa1	/	BBB	
Газпром-20-2	20.03.2020	4,90	20.03.15	3,39%	96,17	0,30%	4,19%	3,52%	--	--	--	1 000 EUR	BBB-	Baa1	/	BBB	
Газпром-21	26.02.2021	5,61	26.02.15	3,60%	95,98	0,25%	4,34%	3,75%	--	--	--	750 EUR	BBB-	Baa1	/	BBB	
Газпром-22	07.03.2022	5,94	07.03.15	6,51%	104,03	0,21%	5,83%	6,26%	378	-7,3	120	1 300 USD	BBB-	Baa1	/	BBB	
Газпром-22-2	19.07.2022	6,38	19.01.15	4,95%	95,53	0,12%	5,67%	5,18%	363	-5,6	105	1 000 USD	BBB-	Baa1	/	BBB	
Газпром-25	21.03.2025	8,33	21.03.15	4,36%	97,97	0,23%	4,61%	4,45%	--	--	--	500 EUR	BBB-	Baa1	/	BBB	
Газпром-28	06.02.2028	9,52	06.02.15	4,95%	89,14	0,39%	6,16%	5,55%	385	-3,0	161	900 USD	BBB-	Baa1	/	BBB	
Газпром-34	28.04.2034	10,48	28.04.15	8,63%	117,57	0,00%	6,96%	7,34%	466	1,1	241	1 200 USD	BBB-	Baa1	/	BBB	
Газпром-37	16.08.2037	11,65	16.02.15	7,29%	107,11	0,60%	6,68%	6,80%	437	-4,1	213	1 250 USD	BBB-	Baa1	/	BBB	
ГазпромНефть-18	26.04.2018	3,31	26.04.15	2,93%	94,74	0,18%	4,60%	3,10%	--	--	--	750 EUR	BBB-	Baa2	/	BBB	
ГазпромНефть-22	19.09.2022	6,63	19.03.15	4,38%	88,82	0,48%	6,19%	4,93%	414	-11,0	156	1 500 USD	BBB-	Baa2	/	BBB	
ГазпромНефть-23	27.11.2023	6,91	27.11.14	6,00%	96,96	0,46%	6,45%	6,19%	440	-10,4	161	1 500 USD	BBB-	Baa2	/	BBB	
Лукойл-14	05.11.2014	0,01	05.11.14	6,38%	100,05	-0,01%	1,56%	6,37%	107	-22,2	-88	900 USD	BBB-	Baa2	/	BBB	
Лукойл-17	07.06.2017	2,39	07.12.14	6,36%	105,03	0,14%	4,29%	6,05%	380	-5,8	118	500 USD	BBB-	Baa2	/	BBB	
Лукойл-18	24.04.2018	3,30	24.04.15	3,42%	95,35	0,17%	4,88%	3,58%	397	-5,6	94	1 500 USD	BBB-	Baa2	/	BBB	
Лукойл-19	05.11.2019	4,18	05.11.14	7,25%	107,24	0,25%	5,57%	6,76%	421	-6,6	167	600 USD	BBB-	Baa2	/	BBB	
Лукойл-20	09.11.2020	4,99	09.11.14	6,13%	101,96	0,32%	5,74%	6,01%	413	-8,0	149	1 000 USD	BBB-	Baa2	/	BBB	
Лукойл-22	07.06.2022	5,97	07.12.14	6,66%	104,01	0,53%	5,99%	6,40%	395	-12,7	137	500 USD	BBB-	Baa2	/	BBB	
Лукойл-23	24.04.2023	7,04	24.04.15	4,56%	90,86	0,43%	5,95%	5,02%	391	-9,9	111	1 500 USD	BBB-	Baa2	/	BBB	
НК Альянс-15	11.03.2015	0,36	11.03.15	9,88%	100,12	0,12%	9,34%	9,86%	886	-40,6	690	350 USD	NR	/	/	WD	
НК Альянс-20	04.05.2020	4,37	04.11.14	7,00%	80,98	0,09%	11,79%	8,64%	1043	-2,4	789	500 USD	NR	/	/	WD	
Новатэк-16	03.02.2016	1,22	03.02.15	5,33%	101,71	0,05%	3,91%	5,24%	343	-4,4	147	600 USD	BBB-	Baa3	/	BBB-	
Новатэк-21	03.02.2021	5,16	03.02.15	6,60%	102,61	0,23%	6,09%	6,44%	449	-6,0	184	650 USD	BBB-	Baa3	/	BBB-	
Новатэк-22	13.12.2022	6,69	13.12.14	4,42%	88,72	0,19%	6,21%	4,98%	417	-6,5	159	1 000 USD	BBB-	Baa3	/	BBB-	
Роснефть-17	06.03.2017	2,27	06.03.15	3,15%	96,05	0,11%	4,95%	3,28%	446	-4,8	185	1 000 USD	BBB-	Baa2	/	WD	

Роснефть-22	06.03.2022	6,27	06.03.15	4,20%	87,40	0,18%	6,37%	4,80%	433	-6,6	175	2 000	USD	BBB-	/	Baa2	/	WD
ТНК-ВР-15	02.02.2015	0,25	02.02.15	6,25%	100,66	-0,04%	3,52%	6,21%	303	10,4	108	500	USD	BBB-	/	Baa2	/	WD
ТНК-ВР-16	18.07.2016	1,61	18.01.15	7,50%	104,30	-0,00%	4,85%	7,19%	436	0,1	174	1 000	USD	BBB-	/	Baa2	/	WD
ТНК-ВР-17	20.03.2017	2,23	20.03.15	6,63%	103,32	0,10%	5,13%	6,41%	464	-4,5	202	800	USD	BBB-	/	Baa2	/	WD
ТНК-ВР-18	13.03.2018	3,01	13.03.15	7,88%	106,96	0,13%	5,58%	7,36%	466	-5,2	164	1 100	USD	BBB-	/	Baa2	/	WD
ТНК-ВР-20	02.02.2020	4,41	02.02.15	7,25%	105,12	0,14%	6,09%	6,90%	449	-4,9	184	500	USD	BBB-	/	Baa2	/	WD
Металлургические																		
Евраз-15	10.11.2015	0,97	10.11.14	8,25%	101,77	0,13%	6,43%	8,11%	595	-13,9	399	577	USD	B+	/	B1	/	BB-
Евраз-17	24.04.2017	2,31	24.04.15	7,40%	99,46	0,07%	7,64%	7,44%	716	-2,8	454	600	USD	B+	/	B1	/	BB-
Евраз-18	24.04.2018	3,05	24.04.15	9,50%	103,27	0,07%	8,40%	9,20%	748	-3,1	446	509	USD	B+	/	B1	/	BB-
Евраз-18-2	27.04.2018	3,15	27.04.15	6,75%	94,40	0,11%	8,64%	7,15%	773	-4,0	470	850	USD	B+	/	B1	/	BB-
Евраз-20	22.04.2020	4,63	22.04.15	6,50%	89,39	0,11%	9,00%	7,27%	739	-3,8	475	1 000	USD	B+	/	B1	/	BB-
Кокс-16	23.06.2016	1,53	23.12.14	7,75%	90,51	0,01%	14,42%	8,56%	1393	0,7	1132	319	USD	CCC+	/	B3	/	/
Металлоинвест-16	21.07.2016	1,63	21.01.15	6,50%	100,98	-0,03%	5,89%	6,44%	540	1,9	278	750	USD	/	Ba2	/	BB	
Металлоинвест-20	17.04.2020	4,73	17.04.15	5,63%	91,03	0,14%	7,66%	6,18%	606	-4,4	341	1 000	USD	BB	/	Ba2	/	BB
НЛМК-18	19.02.2018	3,07	19.02.15	4,45%	96,68	0,06%	5,56%	4,60%	465	-2,3	162	708	USD	BB+	/	Baa3	/	BBB-
НЛМК-19	26.09.2019	4,38	26.03.15	4,95%	96,04	0,06%	5,89%	5,15%	428	-2,9	199	471	USD	BB+	/	Baa3	/	BBB-
НорНикель-18	30.04.2018	3,28	30.04.15	4,38%	99,10	0,07%	4,66%	4,41%	375	-2,7	72	750	USD	BBB-	/	Baa2	/	BBB-
НорНикель-20	28.10.2020	5,17	28.04.15	5,55%	99,67	0,11%	5,62%	5,57%	401	-3,6	137	1 000	USD	BBB-	/	Baa2	/	BBB-
Распадская-17	27.04.2017	2,30	27.04.15	7,75%	90,19	-0,01%	12,45%	8,59%	1197	1,1	935	400	USD	/	B2	/	B+	
Северсталь-16	26.07.2016	1,65	26.01.15	6,25%	103,02	-0,00%	4,42%	6,07%	393	0,0	132	394	USD	BB+	/	Ba1	/	BB+
Северсталь-17	25.10.2017	2,76	25.04.15	6,70%	103,50	0,01%	5,41%	6,47%	450	-1,1	148	650	USD	BB+	/	Ba1	/	BB+
Северсталь-18	19.03.2018	3,16	19.03.15	4,45%	96,23	-0,01%	5,69%	4,62%	478	-0,3	175	600	USD	BB+	/	NR	/	BB+
Северсталь-22	17.10.2022	6,41	17.04.15	5,90%	95,34	0,08%	6,66%	6,19%	462	-5,0	204	588	USD	BB+	/	Ba1	/	BB+
ТМК-18	27.01.2018	2,87	27.01.15	7,75%	100,49	0,02%	7,57%	7,71%	666	-1,3	363	500	USD	B+	/	B1	/	/
ТМК-20	03.04.2020	4,56	03.04.15	6,75%	90,62	0,05%	8,97%	7,45%	736	-2,5	472	500	USD	B+	/	B1	/	/
Телекоммуникационные																		
МТС-20	22.06.2020	4,51	22.12.14	8,63%	109,09	0,75%	6,66%	7,91%	506	-18,2	241	750	USD	BBB-	/	Baa3	/	BB+ / *-
МТС-23	30.05.2023	6,83	30.11.14	5,00%	89,82	0,47%	6,57%	5,57%	453	-10,6	173	500	USD	BBB-	/	Baa3	/	BB+ / *-
Вымпелком-16	23.05.2016	1,45	23.11.14	8,25%	104,49	-0,03%	5,21%	7,90%	473	2,0	211	600	USD	BB	/	Ba3	/	/
Вымпелком-16-2	02.02.2016	1,21	02.02.15	6,49%	101,65	0,00%	5,11%	6,39%	462	-0,4	267	500	USD	BB	/	Ba3	/	/
Вымпелком-17	01.03.2017	2,19	01.03.15	6,25%	101,27	0,00%	5,66%	6,18%	518	0,0	256	500	USD	BB	/	Ba3	/	/
Вымпелком-18	30.04.2018	3,09	30.04.15	9,13%	108,14	0,06%	6,49%	8,44%	558	-2,6	255	1 000	USD	BB	/	Ba3	/	/
Вымпелком-19	13.02.2019	3,84	13.02.15	5,20%	96,97	0,05%	6,01%	5,36%	465	-1,8	211	600	USD	BB	/	Ba3	/	/
Вымпелком-21	02.02.2021	5,00	02.02.15	7,75%	102,11	0,07%	7,32%	7,59%	571	-2,8	307	1 000	USD	BB	/	Ba3	/	/
Вымпелком-22	01.03.2022	5,70	01.03.15	7,50%	100,16	-0,12%	7,47%	7,49%	543	-1,5	285	1 500	USD	BB	/	Ba3	/	/
Вымпелком-23	13.02.2023	6,48	13.02.15	5,95%	91,65	-0,27%	7,31%	6,49%	526	0,6	269	1 000	USD	BB	/	Ba3	/	/
Прочие																		
АПРОСА-20	03.11.2020	4,77	03.11.14	7,75%	104,28	0,12%	6,87%	7,43%	526	-4,0	262	1 000	USD	BB-	/	Ba3	/	BB
АПРОСА-14	17.11.2014	0,04	17.11.14	8,88%	100,25	-0,20%	2,87%	8,85%	239	238,6	43	500	USD	BB-	/	Ba3	/	BB
АФК-Система-19	17.05.2019	3,74	17.11.14	6,95%	79,79	6,57%	12,97%	8,71%	1161	-175,5	907	500	USD	BB+	/	*-	/	BB- / *-
ПК Борец-18	26.09.2018	3,42	26.03.15	7,63%	97,40	-0,05%	8,42%	7,83%	705	1,0	448	415	USD	BB	/	B1	/	/
ДВМП-18	02.05.2018	2,74	02.11.14	8,00%	53,02	3,03%	30,87%	15,09%	2996	-116,0	2776	550	USD	B	/	/	/	B
ДВМП-20	02.05.2020	3,74	02.11.14	8,75%	54,13	-0,74%	24,29%	16,16%	2293	20,7	2040	325	USD	B	/	/	/	B
Домодедово-18	26.11.2018	3,57	26.11.14	6,00%	97,70	0,09%	6,65%	6,14%	529	-3,2	275	300	USD	BB+	/	/	/	BB+
Еврохим-17	12.12.2017	2,86	12.12.14	5,13%	98,25	0,11%	5,75%	5,22%	483	-4,4	181	750	USD	BB	/	/	/	BB
КЗОС-15	19.03.2015	0,38	19.03.15	10,00%	100,75	0,00%	7,84%	9,93%	735	-7,1	539	101	USD	NR	/	/	/	CCC
ПолусЗолото-20	29.04.2020	4,79	29.04.15	5,63%	96,61	0,16%	6,37%	5,82%	476	-4,9	212	750	USD	BB+	/	/	/	BBB-
РЖД-17	03.04.2017	2,29	03.04.15	5,74%	102,95	-0,05%	4,44%	5,57%	395	2,3	134	1 500	USD	BBB-	/	Baa2	/	BBB
РЖД-21	20.05.2021	5,88	20.05.15	3,37%	94,27	0,01%	4,40%	3,58%	--	--	--	1 000	EUR	BBB-	/	Baa2	/	BBB
РЖД-22	05.04.2022	6,13	05.04.15	5,70%	99,67	0,01%	5,75%	5,72%	371	-3,8	113	1 400	USD	BBB-	/	Baa2	/	BBB
Сибур-18	31.01.2018	3,05	31.01.15	3,91%	93,37	0,16%	6,20%	4,19%	529	-5,9	226	1 000	USD	/	Ba1	/	BB+	
СИНЕК-15	03.08.2015	0,74	03.02.15	7,70%	102,50	0,00%	4,29%	7,51%	380	-1,1	185	250	USD	/	Baa3	/	BBB	
Совкомфлот-17	27.10.2017	2,79	27.04.15	5,38%	95,79	0,03%	6,96%	5,61%	605	-1,7	302	800	USD	/	Ba3	/	BB-	
Уралкалий-18	30.04.2018	3,31	30.04.15	3,72%	96,28	0,01%	4,89%	3,87%	398	-0,9	95	650	USD	/	Baa3	/	BBB-	
Фосагро-18	13.02.2018	3,07	13.02.15	4,20%	97,04	0,01%	5,19%	4,33%	428	-0,9	125	500	USD	/	Baa3	/	BB+	

Источник: Bloomberg, Отдел исследований Альфа-Банка

Илл. 10: Доходность российских еврооблигаций банковского сектора



Источник: Bloomberg

Информация

Альфа-Банк (Москва)	Россия, Москва, 107078, пр-т Академика Сахарова, 12 Саймон Вайн, Со-руководитель Блока Корпоративно-Инвестиционный Банк (+7 495) 745-7896
Управление долговых ценных бумаг с фиксированным доходом	Михаил Грачев, Управляющий директор, Начальник Управления долговых ценных бумаг с фиксированным доходом (7 495) 785-74 04
Торговые операции	Константин Зайцев, директор по торговым операциям (7 495) 785-74 08 Сергей Осмачек, вице-президент по торговым операциям (7 495) 783 51 02 Игорь Панков, директор по продажам (7 495) 786-48 92 Ольга Паркина, вице-президент по продажам (7 495) 785-74 09 Андрей Мазкун, менеджер по продажам (7 499) 681-27 85 Владислав Корзан, директор по операциям финансирования (7 495) 783-51 03 Егор Романченко, вице-президент по операциям финансирования (7 495) 786-48 97
Аналитическая поддержка	Екатерина Леонова, вице-президент, долговой аналитик (7 495) 974-25 15 (доб. 8523) Александр Курбат, кредитный аналитик (7 495) 780-63 78
Долговой рынок капитала	Дэвид Мэтлок, директор- начальник отдела (7 495) 783-50 29

© Альфа-Банк, 2014 г. Все права защищены. Генеральная лицензия ЦБ РФ № 1326 от 29.01.1998 г.

Настоящий отчет и содержащаяся в нем информация являются исключительной собственностью Альфа-Банка. Несанкционированное копирование, воспроизводство и распространение настоящего материала, частично или полностью, в отсутствие разрешения Альфа-Банка в письменной форме строго запрещено.

Данный материал предназначен ОАО «Альфа-Банк» (далее – «Альфа-Банк») для распространения в Российской Федерации. Он не предназначен для распространения среди частных инвесторов. Несмотря на то, что приведенная в данном материале информация получена из источников, которые, по мнению Альфа-Банка, являются надежными, Альфа-Банк, его руководящие и прочие сотрудники не делают заявлений и не дают заверений ни в прямой, ни в косвенной форме, относительно своей ответственности за точность, полноту такой информации и отсутствие в данном материале каких-либо важных сведений. Любая информация и любые суждения, приведенные в данном материале, могут быть изменены без предупреждения. Альфа-Банк не дает заверений и не заявляет, что упомянутые в данном материале ценные бумаги и/или суждения предназначены для всех его получателей. Данный материал и содержащиеся в нем сведения носят исключительно информативный характер и не могут рассматриваться ни как приглашение или побуждение сделать оферту, ни как просьба купить или продать ценные бумаги или другие финансовые инструменты, или осуществить какую-либо иную инвестиционную деятельность. Альфа-Банк и связанные с ним компании, руководящие сотрудники и прочие сотрудники всех этих структур, в т.ч. лица, участвующие в подготовке и издании данного материала, могут иметь отношения с маркет-мейкерами, а иногда и выступать в качестве таковых, а также в качестве консультантов, брокеров или представителей коммерческого или инвестиционного банка в отношении ценных бумаг, финансовых инструментов или компаний, упомянутых в данном материале, либо входить в органы управления таких компаний. Ценные бумаги с номиналом в иностранной валюте подвержены колебаниям валютного курса, которые могут привести к снижению их стоимости, цены или дохода от вложений в них. Кроме того, инвесторы, вкладывающие средства в ценные бумаги типа АДР, стоимость которых изменяется в зависимости от курса иностранных валют, принимают на себя валютный риск. Инвестиции в России и в российские ценные бумаги сопряжены со значительным риском, поэтому инвесторы, прежде чем вкладывать средства в такие бумаги, должны провести собственное исследование и изучить экономические и финансовые показатели самостоятельно. Инвесторы должны обсудить со своими финансовыми консультантами риски, связанные с таким приобретением. Альфа-Банк и их дочерние компании могут публиковать данный материал в других странах. Поскольку распространение данной публикации на территории других государств может быть ограничено законом, лица, в чьем распоряжении окажется данный материал, должны быть информированы о таких ограничениях и соблюдать их. Любые случаи несоблюдения указанных ограничений могут рассматриваться как нарушение закона о ценных бумагах и других соответствующих законов, действующих в той или иной стране. **Примечание, касающееся законодательства США о ценных бумагах:** Данная публикация распространяется в США компанией Alforma Capital Markets, Inc. (далее «Alforma»), являющейся дочерней компанией Альфа-групп, поскольку это разрешено законодательством США по ценным бумагам и другими соответствующими законами и положениями. В этой связи Alforma несет ответственность за содержание данного исследования. Лица на территории США, получившие данную публикацию и желающие осуществить сделку с той или иной ценной бумагой или финансовым инструментом, анализируемым в ней, должны делать это только после уведомления об этом представителя Alforma в США. Любые случаи несоблюдения данных ограничений могут рассматриваться как нарушение законодательства США о ценных бумагах.